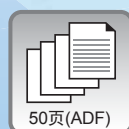


ArtixScan DI 2288s

发票扫描仪

- ◆ 获得“中国节能认证”
- ◆ 直通道设计，票据走纸更顺畅
- ◆ 智能化图像处理，票据扫描更方便
- ◆ 25ppm/50ipm@300dpi/RGB/发票
- ◆ LED光源，无需预热，寿命长
- ◆ 支持超声波重张检测功能
- ◆ 5组编程按键LED数字显示



配备 **ScanWizard DI** 专业驱动
DocWizard 文档采集及管理软件
Adobe Acrobat Reader

上海中晶科技推出的票据扫描系列设备，扫描仪机构采用直通道设计，提高了发票的进纸顺畅性。配合二维码识别模块及文字识别模块，可实现全票面信息识别，同时通过软件关联建立票据电子档案与票据信息数据库，提高票据管理认证效率。

满足行业应用需求，尽显影像品质

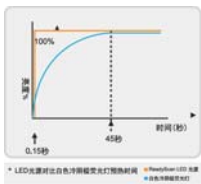
直通通道设计，走纸更顺畅

直型通道设计，增强了纸张通过率，而且拓展了扫描介质范围。配备文件进纸和纸张分离技术，也允许不同大小和重量的纸张进行混扫作业。



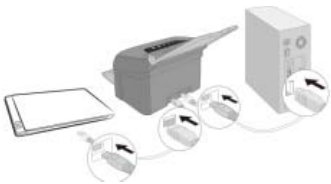
LED光源，无需预热，寿命长

- 无需暖机立刻进入扫描状态
- 光源温和稳定确保影像品质
- 低功耗扫描设计节能又环保
- 有效提升光源组件使用寿命



可外接MICROTEK平板扫描仪

USB数据线可串接式布局，即方便通信又可节省电脑的USB通信接口，很好的实现了ADF自动馈纸批量扫描和特殊需求单张平台扫描想结合。



可容纳50页发票的进纸器

进纸器一次性可放置50页带孔发票（竖放），进行批量扫描识别。也支援其他厚度、尺寸、材质的文档及硬卡（身份证、银行卡或小于1.3毫米厚度的浮雕卡）扫描。



智能图像处理

智能化的图像处理功能，影像自动纠偏，原稿尺寸裁剪，去底色，旋转，去空白页，加框等功能，有效提升工作效率。



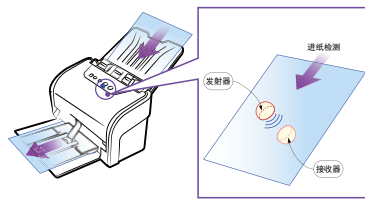
25ppm/50ipm快速扫描

基于自动馈纸直通道设计，ArtixScan DI 2288s拥有每分钟25页的发票扫描速度，相比平台单张扫描，扫描效率大大提高。



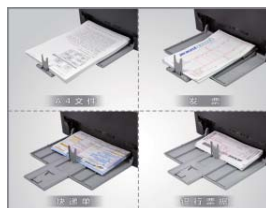
支持超声波重张检测功能

ArtixScan DI 2288s装备有一组超声波传感器，它可以检测多页重张进纸，即使扫描文件的厚度不一也照样可行。检测到重张进纸后，超声波传感器会立即中止扫描工作来防止重叠进纸的出现，杜绝了漏扫给用户带来的诸多不便。



低噪、稳定，出纸层叠整齐

从客户实际使用层面为研发设计导向，使得整个扫描作业始终处于一个低噪、平滑的工作状态，同时出纸层叠整齐，还您一个安静、整齐办公环境。



获得“中国节能认证”



技术参数

扫描类型	A4自动馈纸双面扫描仪
图像传感器	正面：CCD 背面：CCD
分辨率	600dpi (H) × 1200dpi (V)
色彩深度	Input 48-bit / Output 24-bit
扫描光源	LED
图像输出	彩色24bit、灰阶8bit、黑白1bit 多数据流：彩色&灰阶&黑白自由组合
纸张尺寸	最小：70mm(W) × 80mm(L) (2.8" × 3.2") 最大：225mm(W) × 3000mm(L) (8.9" × 118")
扫描范围	最小：25.4mm(W) × 25.4mm(L) (1" × 1") 最大：216mm(W) × 3000mm(L) (8.5" × 118")
扫描速度 ¹	单面：25ppm(发票，彩色/灰阶/黑白，300dpi) 双面：50ipm(发票，彩色/灰阶/黑白，300dpi)
日处理量 ²	5000页/天
检测功能	超声波重张检测 (1°sensor)
纸张规格	30.08~120.32 g/m ² (8~32 lb) 厚可达1.3 mm
送纸器容量	50页纸 (发票纸) 1张硬卡片(1.3mm/张)
图像压缩格式	LZW(彩色/灰阶), G3/G4(黑白)、JPEG (彩色/灰阶), JPEG2000
输出文件格式	PDF, BMP, JPG, JPEG2000, TIFF, 多页PDF, 多页TIFF等
驱动接口	标准 TWAIN
接口类型	USB2.0
操作系统	Windows XP/Win 7/Win 8/Win 10
操作环境	温度+5°C ~ +30°C 湿度10% ~ 85%RH
外形尺寸 ³	320mm (W) × 180mm (D) × 200mm (H)
产品净重 ³	4.2kg
随机软件	Microtek ScanWizard DI 扫描仪驱动及图像处理软件 ScanWizard Control Panel 应用中心 Microtek DocWizard 图像采集及管理工具软件 Microtek MiCardWizard 名片扫描识别及管理软件 Adobe Acrobat Reader PDF文档阅读软件

¹ 扫描速度视您选择的驱动程序、操作系统和电脑配置而定，速度可能有所不同。

² 扫描大约20,000张纸后请清洁扫描仪内部，为确保正常的扫描，请经常清洁扫描仪部件（清洁时间可能会因扫描文件的不同而异）。

³ 尺寸和净重为近似值。

上海中晶科技有限公司

地址：上海市徐汇区桂平路 680 号 35 号楼 电话：021-64856614
 传真：021-64859686 网址：http://www.microtek.com.cn
 在线服务QQ号：8008203273
 服务电话：4008203273、021-64856614-325
 服务邮箱：support@microtek.com.cn

